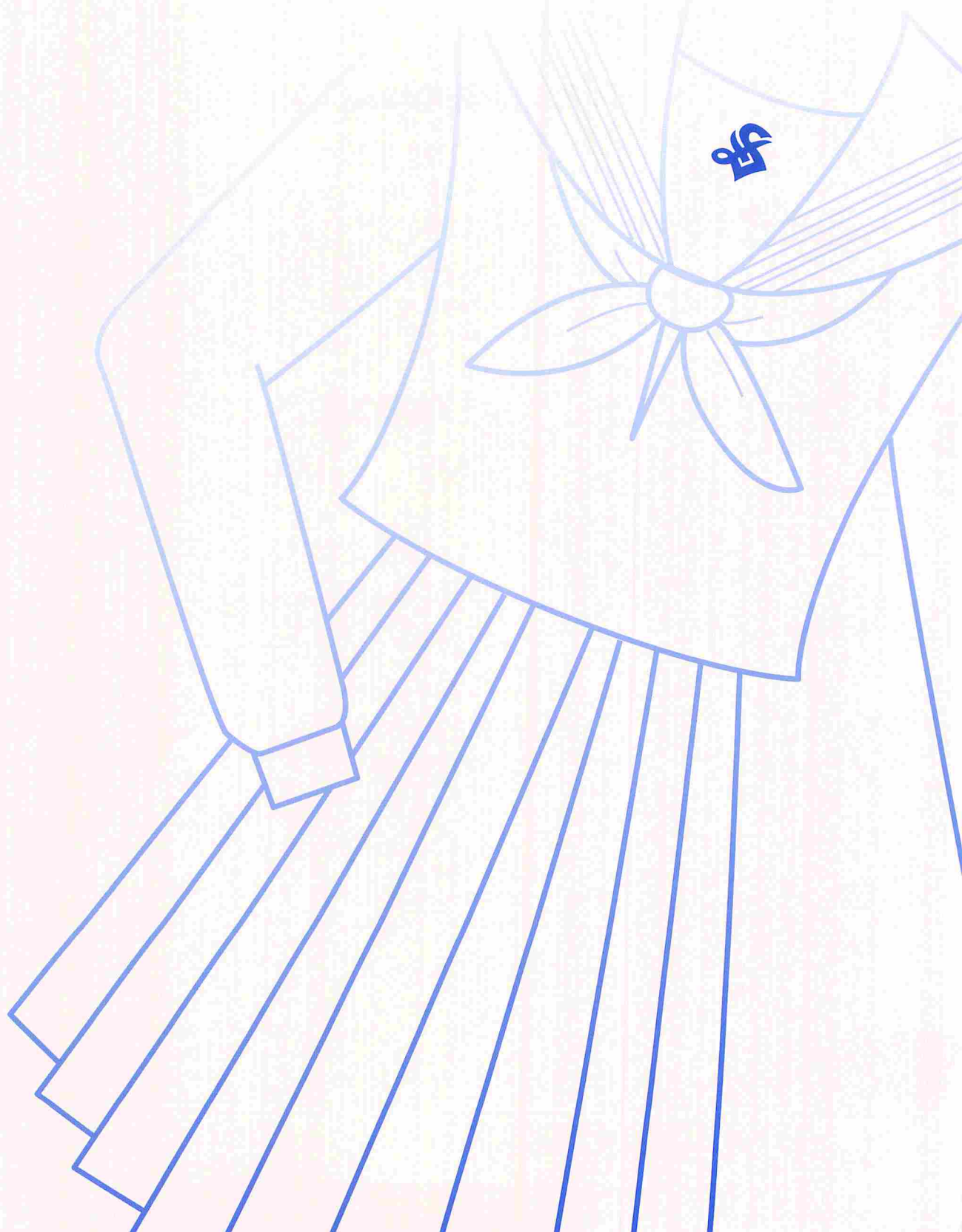


愛知淑徳中学校

平成24(2012)年度 生徒募集要項



## <愛知淑徳中学校入試説明会>

11月19日(土)

10:00~12:00 6年生対象

13:30~15:30 5年生以下対象

校内見学、個別相談あり

お子さまと一緒に出かけください

## <学園祭(高等学校)公開日>

9月23日(祝) 9:00~15:30

(展示、演劇、音楽、ミュージカルなど)

中学入試個別相談も行います

(中学学園祭は一般公開をしておりません

ので、高校学園祭の様子をご覧ください)

※事前申し込みは不要です

※校内に駐車場の用意はありませんので

公共交通機関でおこしてください

# 平成24年度生徒募集要項

願書受付期間 平成24年1月12日(木)～1月20日(金)

**出願は郵送のみ(簡易書留にて期間内必着)です**

試験日 平成24年1月29日(日)

募集人員	約280名（女子のみ）
募集資格	平成24年3月小学校卒業見込みの女子で、自宅から通学できる者
出願期間	平成24年1月12日（木）～1月20日（金） 本校所定の封筒を使用し、簡易書留にて期間内に郵送必着のこと。
入学検定料	13,000円（郵便振込み） なお、振込みの際には、13,650円（入試結果通知書郵送費650円を含む）を窓口にて振込んでください（取扱期間は平成24年1月から出願日まで）。
<b>出願手続</b> （A票～D票はミシン目でそれぞれ切り離して使用してください）  入学願書・調査書等に記載された個人情報 は本校の入学試験以外の目的には利用致しません。	入学志願者は下記の書類を提出してください。 1. 入学願書（A票） 郵便局にて受験料を振込んだ後、「郵便振替払込受付証明書」を入学願書の所定の欄に必ず貼付してください。学校コードについては、P.5・6を参照してください。遠方の学校などのため、学校名が載っていない場合は空欄のまま提出してください。（なお、4月以降、転居予定がある場合は、その旨保護者住所欄に記入してください。） 志願者の写真を貼り、裏面に必ず氏名を記入してください。 （4cm×3cm、上半身、カラー可。全面のりづけしてください。） 2. 調査書（D票） 本校所定の用紙を使用し、出身小学校で作成され、その小学校の封筒で厳封されたもの（場合によっては、6年生の2学期の通知表のコピーで代えることもできます。ただし、その際には、表裏ともすべてをコピーして提出してください） なお、2学期制の小学校の場合は、成績については前期分を、出欠については12月までのものが分かるようにしてください。 3. 受験票返送用封筒（封筒E） 住所、氏名を記入し、切手240円を貼付してください。 4. 入試結果通知用封筒（封筒F） 住所・氏名を記入してください。 5. （該当者のみ）自己申告書・帰国子女調査票（B票またはC票） 特に優れた特技・活動歴（スポーツ、芸術、検定など）がある場合、および海外帰国子女の方は、願書に加えて、B票またはC票を提出してください。提出するにあたっての基準についてはP.4を参考にしてください。 なお、B票C票を提出された場合には、受験票の返送に若干時間がかかる場合がありますので、あらかじめご了承ください。

<b>試 験 日</b>	<p>平成24年 1 月29日(日)</p> <p>午前 8 時40分までに試験場に入ってください。</p> <p>1 限 国 語 9 : 00 ~ 9 : 50 (50分)</p> <p>2 限 算 数 10 : 15 ~ 11 : 05 (50分)</p> <p>3 限 社会・理科 11 : 30 ~ 12 : 30 (あわせて60分)</p> <p>(面 接 13 : 00 ~ )</p> <p>駐車場はありませんので、公共交通機関をご利用ください。 試験場へは受験生を個別に誘導致します。</p>										
<b>試 験 科 目</b>	<p>国語、算数、社会、理科の 4 科目</p> <p>配点は、国語・算数が各100点、社会・理科は各50点です。</p> <p>B 票または C 票を提出した受験生についてのみ、面接を実施します。</p>										
<b>受 験 生 持 ち 物</b>	<p>入学志願者は下記のことを忘れないよう持参してください。</p> <ol style="list-style-type: none"> <li>1. 受験票</li> <li>2. 筆記用具 鉛筆 (シャープでも可)、消しゴム</li> <li>3. B 票、C 票を提出した受験生のみ、昼食</li> </ol> <p>※上履きは不要です。なお、携帯電話の持ちこみはできません。 (受験日当日の諸注意については、受験票返送の際にプリントを同封します)</p>										
<b>合 格 発 表</b>	<p>平成24年 1 月31日(火)発送 (速達にて郵送)</p>										
<b>入 学 手 続 き</b>	<p>所定の入学金を平成24年 2 月 9 日(木)までに納入してください。</p>										
<b>学 納 金</b>	<table border="1" data-bbox="388 1605 1354 1809"> <tr> <td data-bbox="395 1614 558 1700">           入学一時金         </td> <td colspan="2" data-bbox="561 1614 956 1700">           入学金 190,000円         </td> <td colspan="2" data-bbox="959 1614 1348 1700">           P T A ・ 生 徒 会 入 会 金 2,200円         </td> </tr> <tr> <td data-bbox="395 1705 558 1805">           授 業 料 (月 額)         </td> <td data-bbox="561 1705 752 1805">           授 業 料 34,700円         </td> <td data-bbox="755 1705 956 1805">           維 持 費 8,000円         </td> <td data-bbox="959 1705 1119 1805">           P T A 会 費 1,300円         </td> <td data-bbox="1122 1705 1348 1805">           生 徒 会 費 550円         </td> </tr> </table> <p>※上記の金額は平成23年度分です。平成24年度分は多少変更することがあります。 授業料は学期毎の納入です。 なお、入学後に任意の寄付をお願いしています。</p>	入学一時金	入学金 190,000円		P T A ・ 生 徒 会 入 会 金 2,200円		授 業 料 (月 額)	授 業 料 34,700円	維 持 費 8,000円	P T A 会 費 1,300円	生 徒 会 費 550円
入学一時金	入学金 190,000円		P T A ・ 生 徒 会 入 会 金 2,200円								
授 業 料 (月 額)	授 業 料 34,700円	維 持 費 8,000円	P T A 会 費 1,300円	生 徒 会 費 550円							

## 〈特技・活動歴等自己申告書(B票)について〉

以下の(1)(2)の条件に該当する場合は、自己申告書(B票)を提出してください。

筆記試験の結果とあわせて、合否判定の参考資料に致します。

### (1) 〈芸術、スポーツ分野〉

小学校5、6年生時において、

㊦芸術分野において、全国レベルの大会、コンクールに出場し、入賞したもの

㊧スポーツ分野において、全国レベルまたは東海レベルの、または、それに準ずる大会に出場し、入賞したもの

※㊧のスポーツ分野について、県大会上位入賞レベルの場合は事前にご相談ください。

(㊦㊧いずれの場合も種目、分野は問いませんが、予選を通過した上で、全国大会がある形式で実施されている大会やコンクールに限ります)

賞状および大会要項等、実施内容が分かるもののコピーを必ず添付してください。

### (2) 〈検定分野〉

漢字検定…2級以上、数学検定…3級以上、英語検定…2級以上

(珠算・書道は対象と致しません)

必ず、賞状、合格証のコピーを添付してください。

※(1)(2)とも添付資料はB票の用紙の大きさに合わせて縮小してください。

※書類が提出された段階で、上記の資格に該当しているかどうか書類審査を致します。

## 〈海外帰国子女調査票(C票)について〉

以下の①②③すべての条件に該当する場合は、調査票(C票)を提出してください。

本校生として学習活動等に適應できるかどうかを総合的に判断し、筆記試験の結果とあわせて合否を判定致します。

①保護者の海外勤務に伴って海外に在住し、

②海外に引き続き1年以上滞在し、

③帰国後1年以内(入試日より前に遡り、1年未満の日に帰国)の者。

※提出書類について

最終在学期が日本人学校や現地校などの海外の学校である場合は、調査書にかえて以下のものを提出してください。

①その学校長の発行する調査書にかわりうる成績証明書

②在学証明書

※入学後は、一般生徒と同じ学級とし、原則として特別な指導は行いませんので、あらかじめご了承ください。

随時、事前相談を受けつけておりますので、できるだけ事前にご相談ください。

なお、現住所が海外の場合は、保護者住所欄に国内の連絡先を記入してください。

# 小学校学校コード一覧表 (2011年7月1日現在)

A票の学校コード欄に以下の番号を記入してください。  
**学校名のない場合は空란のまま提出してください。**  
 三河地区と愛知県外の小学校については、紙面の都合上のついでない場合もあります。  
 愛知淑徳中学校

## 愛知県 名古屋市 千種区

内山	0101
春岡	0102
高種	0103
千見	0104
大和	0105
田代	0106
上野	0107
東山	0108
自由ヶ丘	0109
千石	0110
富士見	0111
星ヶ丘	0112
宮根	0113
千代田	0114
見付	0115

## 名東区

猪高	0201
藤丘	0202
香流	0203
高石	0204
西針	0205
高山東	0206
西森	0207
梅森	0208
蓬本	0209
貴上	0210
豊が	0211
引山	0212
極和	0213
平が	0214
前山	0215
北社	0216
牧の	0217
	0218
	0219

## 北区

飯田	0301
大杉	0302
清水	0303
杉村	0304
名城北	0305
金城北	0306
表北郷	0307
八事	0308
平針	0309
光東	0310
味志	0311
西味	0312
味西	0313
味西	0314
味西	0315
味西	0316
味西	0317
味西	0318
味西	0319

## 守山区

大小	0401
守山	0402
野家	0403
鳥家	0404
瀬見	0405
志古	0406
志東	0407
志西	0408
志西	0409
志西	0410
志西	0411
志西	0412
志西	0413
志西	0414
志西	0415
志西	0416
志西	0417
志西	0418
志西	0419

## 中区

名城	0501
新栄	0502
新栄	0503
新栄	0504
新栄	0505
新栄	0506
新栄	0507

大正	0508
須木	0509
早園	0510
御	0511

### 東区

旭丘	0601
簡井	0602
東桜	0603
矢田	0604
山吹	0605
山東	0606
白壁	0607
葵	0608
明倫	0609
砂橋	0609

### 中村区

中牧	0702
米野	0705
米津	0706
日野	0707
比柳	0708
柳葉	0709
稲吉	0710
東塚	0711
豊臣	0713
千成	0714
諏訪	0716
稲西	0717
八社	0718
はの	0719
笹島	0720

### 西区

幅下	0801
栄上	0802
上名	0803
城西	0804
見玉	0805
見玉	0806
見玉	0807
見玉	0808
見玉	0809
見玉	0810
見玉	0811
見玉	0812
見玉	0813
見玉	0814
見玉	0815
見玉	0816
見玉	0817
見玉	0818
見玉	0819

### 昭和区

鶴舞	0901
吹上	0902
村雲	0903
松榮	0904
御所	0905
広路	0906
八事	0907
白川	0908
滝原	0909
伊勝	0910
	0911

### 天白区

天白	1001
野並	1002
高坂	1003
八事	1004
表東	1005
平針	1006
針田	1007
平針	1008
針田	1009
山根	1010
相根	1011
大坪	1012
原北	1013
植北	1014
植北	1015
植北	1016
植北	1017

### 瑞穂区

弥富	1101
御富	1102
堀家	1103
沙家	1104
高家	1105
瑞家	1106
瑞家	1107
瑞家	1108
瑞家	1109
瑞家	1110
瑞家	1111

### 熱田区

高旗	1201
旗屋	1202
千方	1203
船島	1204
白野	1205
白野	1206
大野	1207

### 中川区

広見	1301
露露	1302
愛愛	1303
八愛	1304
昭和	1305

常磐	1306
八幡	1307
荒色	1308
正原	1309
篠田	1310
戸音	1311
豊須	1312
千賀	1313
長寺	1314
万賀	1315
野明	1316
野明	1317
野明	1318
野明	1319
野明	1320
野明	1321
野明	1322
野明	1323
野明	1324

## 港区

東築	1401
中大	1402
港小	1403
西築	1404
高築	1405
南築	1406
高南	1407
南港	1408
港成	1409
成明	1410
明稲	1411
稲東	1412
野東	1413
当野	1414
正神	1415
神宮	1416
西福	1417
福福	1418
福福	1419
福福	1420
福福	1421
福福	1422

## 南区

豊田	1501
呼治	1502
白統	1503
桜水	1504
道徳	1505
等寺	1506
道生	1507
大大	1508
大大	1509
大大	1510
大大	1511
大大	1512
大大	1513
大大	1514
大大	1515
大大	1516
大大	1517
大大	1518

## 緑区

鳴海	1601
平東	1602
鳴東	1603
鳴東	1604
鳴東	1605
鳴東	1606
鳴東	1607
鳴東	1608
鳴東	1609
鳴東	1610
鳴東	1611
鳴東	1612
鳴東	1613
鳴東	1614
鳴東	1615
鳴東	1616
鳴東	1617
鳴東	1618
鳴東	1619
鳴東	1620
鳴東	1621
鳴東	1622
鳴東	1623
鳴東	1624
鳴東	1625
鳴東	1626
鳴東	1627
鳴東	1628

## 尾張地区

### 尾張旭市

旭東	1701
東原	1702
深水	1703
城地	1704
白原	1705
瑞山	1706
旭鳳	1707
三郷	1708
	1709

## 瀬戸市

陶原	1801
深川	1802
祖母	1803
祖母	1804
祖母	1805
祖母	1806
祖母	1807

水野	1808
水野	1809
水野	1810
水野	1811
水野	1812
水野	1813
水野	1814
水野	1815
水野	1816
水野	1817
水野	1818
水野	1819
水野	1820

## 春日井市

味美	1901
白山	1902
勝川	1903
春日	1904
藤井	1905
藤井	1906
藤井	1907
藤井	1908
藤井	1909
藤井	1910
藤井	1911
藤井	1912
藤井	1913
藤井	1914
藤井	1915
藤井	1916
藤井	1917
藤井	1918
藤井	1919
藤井	1920
藤井	1921
藤井	1922
藤井	1923
藤井	1924
藤井	1925
藤井	1926
藤井	1927
藤井	1928
藤井	1929
藤井	1930
藤井	1931
藤井	1932
藤井	1933
藤井	1934
藤井	1935
藤井	1936
藤井	1937
藤井	1938
藤井	1939

## 豊明市

豊明	2001
豊明	2002
豊明	2003
豊明	2004
豊明	2005
豊明	2006
豊明	2007
豊明	2008
豊明	2009

## 愛知郡

東郷	2101
春木	2102
諸輪	2103
音輪	2104
高兵	2105
兵手	2106
長久	2111
長久	2112
長久	2113
長久	2114
長久	2115
長久	2116

## 日進市

西東	2121
北東	2122
北東	2123
北東	2124
北東	2125
北東	2126
北東	2127
北東	2128
北東	2129

## 清須市

西批	2201
古洲	2202
清洲	2203
清洲	2204
清洲	2205
清洲	2206
清洲	2207
清洲	2208
清洲	2209

## 西春日井郡

豊山	2211
新山	2212
志水	2213

## 北名古屋市

師勝	2221
師勝	2222
師勝	2223
師勝	2224
師勝	2225
師勝	2226
師勝	2227
師勝	2228

鴨田	2233
栗島	2234
白木	2235

## 岩倉市

岩倉	2301
岩倉	2302
岩倉	2303
岩倉	2304
岩倉	2305

## 江南市

古知	2401
古知	2402
古知	2403
古知	2404
古知	2405
古知	2406
古知	2407
古知	2408
古知	2409
古知	2410

## 小牧市

小村	2501
小村	2502
小村	2503
小村	2504
小村	2505
小村	2506
小村	2507
小村	2508
小村	2509
小村	2510
小村	2511
小村	2512
小村	2513
小村	2514
小村	2515
小村	2516

## 犬山市

犬山	2601
犬山	2602
犬山	2603
犬山	2604
犬山	2605
犬山	2606
犬山	2607
犬山	2608
犬山	2609
犬山	2610

## 丹羽郡

大口	2701
大口	2702
大口	2703
大口	2711
大口	2712
大口	2713
大口	2714

## 一宮市

富西	2801
貴船	2802
神山	2803
神志	2804
神志	2805
神志	2806
神志	2807
神志	2808
神志	2809
神志	2810
神志	2811
神志	2812
神志	2813
神志	2814
神志	2815
神志	2816
神志	2817
神志	2818
神志	2819
神志	

大里西	3008
大里東	3009
大里津	3010
大里塚	3011
大里北	3012
大里堂	3013
大里正	3014
大里江	3201
大里崎	3202
大里内	3203
大里甲	3204
大里川	3205
大里岡	3206
大里立	3211
大里輪	3212
大里宅	3213
<b>津島市</b>	
津島東	3301
津島南	3302
津島北	3303
津島守	3304
津島間	3305
津島寺	3306
津島高	3307
津島神	3308
<b>あま市</b>	
七宝	3401
伊秋	3402
伊美	3403
伊正	3404
伊美	3411
伊正	3412
伊美	3413
伊正	3414
伊美	3415
伊正	3416
伊美	3417
伊正	3418
伊美	3419
伊正	3420
伊美	3421
伊正	3422
伊美	3423
伊正	3424
伊美	3425
伊正	3426
伊美	3427
伊正	3428
伊美	3429
伊正	3430
伊美	3431
伊正	3432
伊美	3433
伊正	3434
伊美	3435
伊正	3436
伊美	3437
伊正	3438
伊美	3439
伊正	3440
伊美	3441
伊正	3442
伊美	3443
伊正	3444
伊美	3445
伊正	3446
伊美	3447
伊正	3448
伊美	3449
伊正	3450
伊美	3451
伊正	3452
伊美	3453
伊正	3454
<b>海部郡</b>	
大治南	3421
大治西	3422
大治江	3423
大治入	3424
大治西	3425
大治江	3426
大治戸	3427
大治島	3428
<b>弥富市</b>	
十四山東	3472
十四山西	3473
弥生	3481
弥桜	3482
弥南	3483
弥藤	3484
弥白	3485
<b>愛西市</b>	
永水	3431
永江	3432
永屋	3433
永西	3434
永南	3441
永原(分)	3442
永田(分)	3443
永北	3444
永河	3445
永勝	3451
永草	3452
永瑞	3453
永川	3454
<b>半田市</b>	
半田	3501
半滑	3502
半宿	3503
半川	3504
半東	3505
半崎	3506
半島	3507
半成	3508
半宮	3509
半板	3510
半花	3512
半横	3513
半くら	3514
半ならわ	3515
<b>常滑市</b>	
三大	3601
大野	3602
大北	3603
大南	3604
大常	3605
大常	3606
大常	3607
大常	3608
大常	3609
<b>東海市</b>	
緑名	3701
名渡	3702
平明	3703
富木	3704
富船	3705
富大	3706
富横	3707
富加	3708
富須	3709
富木	3710

三ッ池	3711
加木屋南	3712
<b>大府市</b>	
大府	3801
大府	3802
大府	3803
大府	3804
大府	3805
大府	3806
大府	3807
大府	3808
<b>知多市</b>	
八幡	3901
新布	3902
佐野	3903
佐野	3904
佐野	3905
佐野	3906
佐野	3907
佐野	3908
佐野	3909
佐野	3910
<b>知多郡</b>	
阿久比東	4001
阿久比北	4002
阿久比南	4003
阿久比南	4004
阿久比南	4011
阿久比南	4012
阿久比南	4013
阿久比南	4014
阿久比南	4015
阿久比南	4016
阿久比南	4017
阿久比南	4021
阿久比南	4022
阿久比南	4023
阿久比南	4024
阿久比南	4031
阿久比南	4033
阿久比南	4035
阿久比南	4036
阿久比南	4037
阿久比南	4038
阿久比南	4041
阿久比南	4042
阿久比南	4043
阿久比南	4044
阿久比南	4045
阿久比南	4046
<b>三河地区</b>	
<b>豊田市</b>	
童子山	4101
童子山	4102
童子山	4103
童子山	4104
童子山	4105
童子山	4106
童子山	4107
童子山	4108
童子山	4109
童子山	4110
童子山	4111
童子山	4112
童子山	4113
童子山	4114
童子山	4115
童子山	4116
童子山	4117
童子山	4118
童子山	4119
童子山	4120
童子山	4121
童子山	4122
童子山	4123
童子山	4124
童子山	4135
童子山	4136
童子山	4137
童子山	4138
童子山	4139
童子山	4140
童子山	4141
童子山	4142
童子山	4143
童子山	4144
童子山	4145
童子山	4146
童子山	4147
童子山	4148
童子山	4149
童子山	4150
童子山	4151
童子山	4152
童子山	5111
童子山	5112
童子山	5113
童子山	5114
童子山	5121
童子山	5122
<b>知立市</b>	
知立	4201
知立	4202
知立	4203
知立	4204
知立	4205
知立	4206

知立南	4207
<b>刈谷市</b>	
刈谷	4301
刈谷	4302
刈谷	4303
刈谷	4304
刈谷	4305
刈谷	4306
刈谷	4307
刈谷	4308
刈谷	4309
刈谷	4310
刈谷	4311
刈谷	4312
刈谷	4313
刈谷	4314
刈谷	4315
<b>安城市</b>	
安城中	4401
安城南	4402
安城西	4403
安城北	4404
安城東	4405
安城北	4406
安城東	4407
安城東	4408
安城東	4409
安城東	4410
安城東	4411
安城東	4412
安城東	4413
安城東	4414
安城東	4415
安城東	4416
安城東	4417
安城東	4418
安城東	4419
安城東	4420
安城東	4421
<b>岡崎市</b>	
岡崎	4501
岡崎	4502
岡崎	4503
岡崎	4504
岡崎	4505
岡崎	4506
岡崎	4507
岡崎	4508
岡崎	4509
岡崎	4510
岡崎	4512
岡崎	4518
岡崎	4519
岡崎	4524
岡崎	4528
岡崎	4532
岡崎	4538
岡崎	4539
岡崎	4540
<b>高浜市</b>	
高浜	4601
高浜	4602
高浜	4603
高浜	4604
高浜	4605
<b>碧南市</b>	
碧南	4611
碧南	4612
碧南	4613
碧南	4614
碧南	4615
碧南	4616
碧南	4617
<b>蒲郡市</b>	
蒲郡南	4701
蒲郡南	4705
蒲郡南	4708
蒲郡南	4710
蒲郡南	4711
蒲郡南	4713
<b>西尾市</b>	
西尾	4721
西尾	4722
西尾	4723
西尾	4724
西尾	4726
西尾	4727
西尾	4728
西尾	4730
<b>豊川市</b>	
豊川東	4801
豊川東	4802
豊川東	4806
豊川東	4807
豊川東	4808
豊川東	4810
豊川東	4811
豊川東	4812
豊川東	4814
豊川東	4816
豊川東	5302
豊川東	5331
豊川東	5332
<b>豊橋市</b>	
豊橋	4902

東八	4903
東八	4904
東八	4905
東八	4906
東八	4907
東八	4918
東八	4922
東八	4930
東八	4931
東八	4933
東八	4935
<b>みよし市</b>	
みよし中	5101
みよし北	5102
みよし南	5103
みよし南	5104
みよし南	5105
みよし南	5106
みよし南	5107
みよし南	5108
<b>幡豆郡</b>	
幡豆	5002
幡豆	5011
幡豆	5013
幡豆	5021
<b>額田郡</b>	
額田	5034
<b>国立</b>	
国立	6101
国立	6102
<b>私立</b>	
私立	6201
<b>岐阜県</b>	
<b>岐阜市</b>	
岐阜	7101
岐阜	7102
岐阜	7103
岐阜	7104
岐阜	7105
岐阜	7106
岐阜	7107
岐阜	7108
岐阜	7109
岐阜	7110
岐阜	7111
岐阜	7112
岐阜	7113
岐阜	7114
岐阜	7115
岐阜	7116
岐阜	7117
岐阜	7118
岐阜	7119
岐阜	7120
岐阜	7121
岐阜	7122
岐阜	7123
岐阜	7124
岐阜	7125
岐阜	7126
<b>多治見市</b>	
多治見	7201
多治見	7202
多治見	7203
多治見	7204
多治見	7205
多治見	7206
多治見	7207
多治見	7208
多治見	7209
多治見	7210
<b>土岐市</b>	
土岐	7301
土岐	7302
土岐	7303
土岐	7304
土岐	7305
土岐	7306
土岐	7307
<b>瑞浪市</b>	
瑞浪	7321
瑞浪	7322
瑞浪	7323
瑞浪	7324
瑞浪	7325
瑞浪	7326
<b>土岐郡</b>	
土岐郡	7381
<b>各務原市</b>	
各務原	7401
各務原	7402
各務原	7403
各務原	7404
各務原	7405
各務原	7406
各務原	7407
各務原	7408
<b>可児市</b>	
可児	7431
可児	7432

今帷	7433
今帷	7434
今帷	7435
今帷	7436
今帷	7437
今帷	7438
<b>大垣市</b>	
大垣	7501
大垣	7502
大垣	7503
大垣	7504
大垣	7505
大垣	7506
大垣	7507
大垣	7508
大垣	7509
大垣	7510
大垣	7511
大垣	7512
<b>本巣郡</b>	
本巣	7541
本巣	7542
本巣	7546
<b>本巣市</b>	
本巣	7543
本巣	7548
<b>瑞穂市</b>	
瑞穂	7544
瑞穂	7545
瑞穂	7547
瑞穂	7549
<b>羽島市</b>	
羽島	7601
羽島	7602
羽島	7603
羽島	7604
羽島	7605
<b>羽島郡</b>	
羽島	7622
羽島	7623
羽島	7624
羽島	7625
羽島	7626
羽島	7627
羽島	7628
<b>国立</b>	
国立	7801
<b>私立</b>	
私立	7802
<b>三重県</b>	
<b>桑名市</b>	
桑名	8101
桑名	8102
桑名	8103
桑名	8104
桑名	8105
桑名	8106
桑名	8107
桑名	8108
桑名	8109
桑名	8110
桑名	8111
桑名	8112
桑名	8113
桑名	8114
桑名	8115
<b>四日市市</b>	
四日市	8201
四日市	8202
四日市	8203
四日市	8204
四日市	8205
四日市	8206
四日市	8207
四日市	8208
<b>員弁郡</b>	
員弁	8501
員弁	8502
<b>三重郡</b>	
三重	8511
三重	8512
<b>桑名郡</b>	
桑名	8601
桑名	8602
桑名	8603
桑名	8604
<b>国立</b>	
国立	8801
<b>私立</b>	
私立	8811

# 平成24年度 愛知淑徳中学校入学願書(A票)

受験番号	※		番
志願者	フリガナ		
	氏名		生年月日 平成 年 月 日生
	出身小学校	市・町・村 立 国・私	小学校 平成 年 月 卒業 卒業見込
	現住所	〒	電話
保護者	氏名		
	現住所 (志願者と異なる場合のみ記入)	〒	電話(携帯電話も可)

B. 特技、活動歴等	あり(別紙の自己申告書(B票)を提出してください)
C. 海外帰国子女	あり(該当する場合にはその内容を別紙(C票)に記入してください)

写真貼付  
4 cm × 3 cm  
上半身、カラー可。  
全面のりづけしてください。  
写真の裏面に氏名を必ず記入してください。

※B.Cについては、ある場合は○をつけ、なしの場合は無記入のまま提出してください。  
いずれかに該当する場合は、試験当日の午後、面接(本人のみ)を実施しますので、昼食を用意してきてください。

切り離して使用してください。

(切らないでください)

(切らないでください)

愛知淑徳中学校 受験副票	
受験番号	※
フリガナ	
氏名	
生年月日	平成 年 月 日生
住所	〒( )
電話	
出身小学校	市・町・村 立 国・私 小学校

### 願書記入上の注意

1. 楷書で正確に記入してください。
2. ※欄は記入しないでください。
3. 学校コードは学校コード一覧表(P.5・6)を参照して記入してください。

(切らないでください)

受験票 (この票を忘れないようにしてください。)	
受験番号	※
フリガナ	
氏名	
学校名	市・町・村 立 国・私 小学校
※ 交付年月日	
愛知淑徳中学校	

## 注意事項

1. 試験日 1月29日(日)
2. 集合時間 午前8時40分までに試験場に入ってください。
3. 試験時間
  - 1 限 国 語 9:00～9:50
  - 2 限 算 数 10:15～11:05
  - 3 限 社会・理科 11:30～12:30  
(面接 13:00～)
4. 当日は①受験票 ②筆記用具を持参してください。
5. 合格発表 1月31日(火) 郵送
6. 受験料と入試結果通知書郵送費を納付し、学校印捺印後は、受験票を大切に保存し、入学試験当日に忘れずに持参してください。

郵便振替払込受付証明書貼付欄

の り づ け

### 【注 意】

受付局日付印のない証明書は無効です。よく確かめてから、振込証明書を糊づけしてください。

の り づ け

# 自己申告書 (B票)

受験番号	※	番
------	---	---

氏名 ( )

分野 (該当項目に○をつける)	表彰または取得年月日	内 容
芸 術		
スポーツ		
検 定		
そ の 他		

## のりづけ

賞状、大会要項等のコピーを必ず添付してください  
(この用紙の大きさにあわせてコピーし、はがれないようにのり付けしてください)

コピー添付欄

切り離して使用してください。

該当する場合のみ、この票を提出してください。(※は記入しないでください)  
書類を提出された段階で、書類審査を行います。なお、P.4のB票資格に該当しない場合は、面接を実施致しません。



(D票)

切り離して使用してください。

# 調査書

(愛知淑徳中学校用)

受験番号 ※

フリガナ			
氏名			
生年月日	平成	年	月 日生

## 6年2学期の評価

教科名	国語		社会		算数		理科		音楽		図画工作		家庭		体育	
	国語への関心・意欲・態度	話す・聞く能力	書く能力	読む能力	社会的な思考・判断	社会的な思考・判断	社会的な思考・判断	社会的な思考・判断	社会的な思考・判断	社会的な思考・判断	社会的な思考・判断	社会的な思考・判断	社会的な思考・判断	社会的な思考・判断	社会的な思考・判断	社会的な思考・判断
観点別学習状況																
評価																

### 出欠の記録

学年(期)	6年
区分	(1・2学期合計)
出席日数	
欠席日数	
遅刻数	
早退数	
欠席の主な理由	

備考 (成績所見・健康状況・特別活動・行動の記録など参考になること、および総合的な学習の時間について特記すべきことがあればご記入ください。)

この調査書は三つ折りにして貴小学校の封筒に入れて、お渡してください。

記入者氏名

上記の通り証明します。

平成 年 月 日

学校所在地 〒

学校名

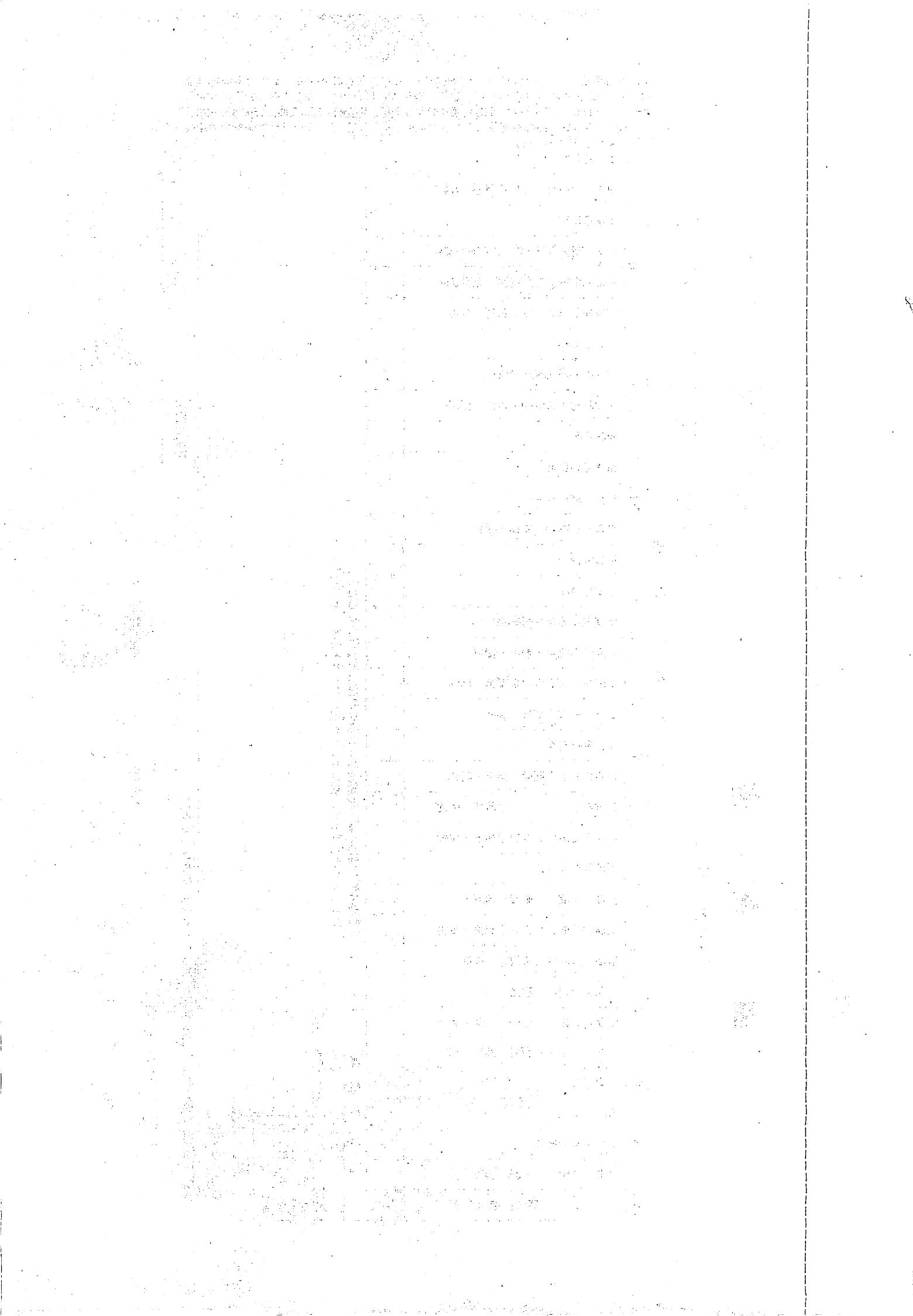
学校長氏名

TEL

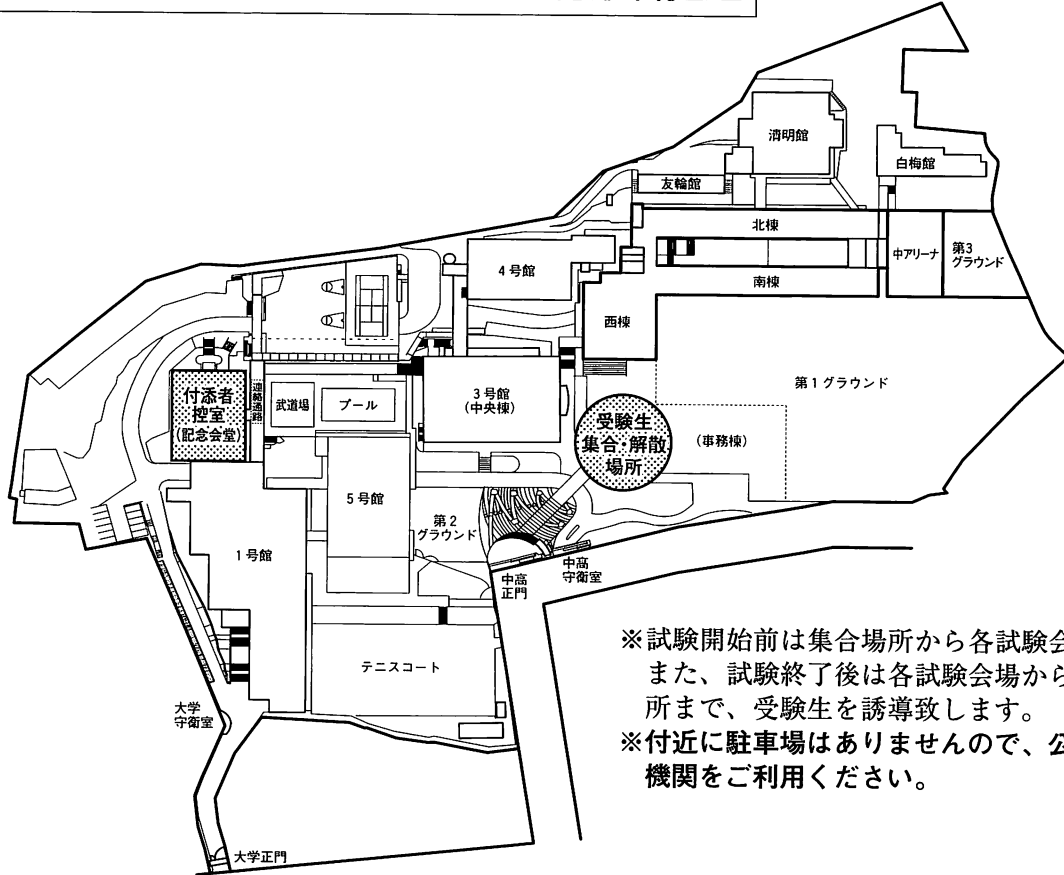
印

【記入上の注意】

- ①「6年2学期の評価」は3段階で「十分満足できると判断されるもの」をA、「おおむね満足できると判断されるもの」をB、「努力を要すると判断されるもの」をCで記入してください。ただくのが望ましいのですが、他の評価の場合は備考欄に評価方法を簡単に「ご記入ください。」
- ②2学期制の小学校の場合は成績については前期分を、出欠については12月までのものが分かるようにしてください。
- ③※の欄は記入不要です。

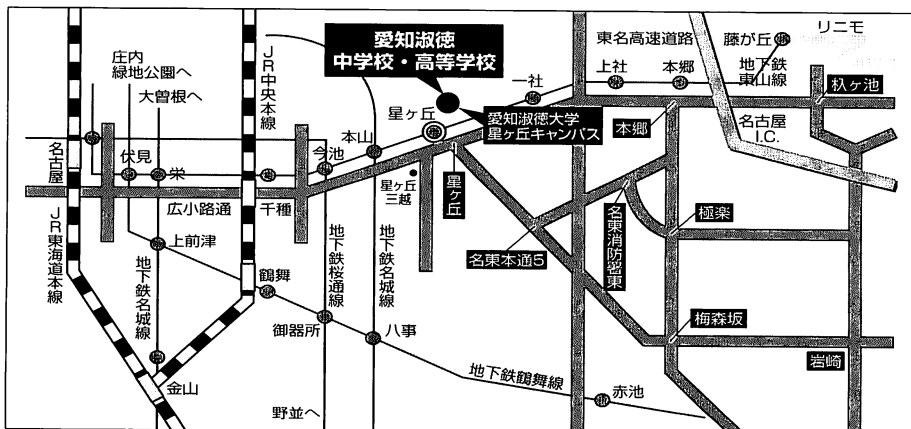
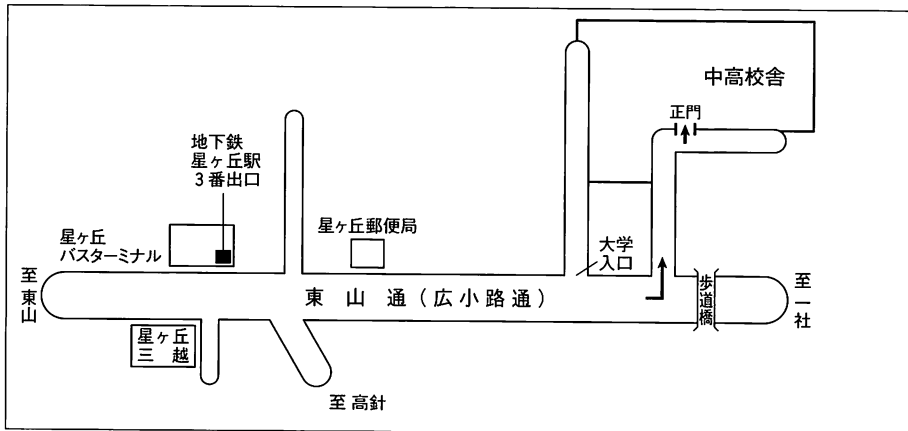


## 入学試験当日の受験生集合・解散、付添者控室



※試験開始前は集合場所から各試験会場まで、また、試験終了後は各試験会場から解散場所まで、受験生を誘導致します。  
 ※付近に駐車場はありませんので、公共交通機関をご利用ください。

## 愛知淑徳中学校案内図





## 愛知淑徳中学校

〒464-8671 名古屋市千種区桜が丘23番地

☎(052)781-1151(代)

[www.aichishukutoku-h.jp/junior](http://www.aichishukutoku-h.jp/junior)

☞ 地下鉄東山線「星ヶ丘」③出口より徒歩5分